



## INVESTICE DO ROZVOJE VZDĚLÁVÁNÍ

VY\_32\_INOVACE\_06\_Str\_06

<b>Název:</b>	<b>Výuka hry na sopránovou zobcovou flétnu, lekce 6.</b>
<b>Anotace:</b>	Cílem interaktivního materiálu je naučit žáky základům hry na sopránovou zobcovou flétnu a dále rozvíjet jejich získané dovednosti.
<b>Autor:</b>	Mgr. Petra Straková
<b>Škola:</b>	ZŠ a MŠ Bohdíkovo, okres Šumperk, příspěvková organizace
<b>Vzdělávací oblast:</b>	<b>Umění, kultura a práce</b> , Hudební výchova
<b>Očekávaný výstup:</b>	Hrou na tělo nebo nástroje Orffova instrumentáře deklamuje notový part. Opakuje si prstoklad tónu <b>f1</b> (vidličkový hmat). Osvojí si hmat tónu <b>e1</b> . Správně nasazuje tón. Na zobcovou flétnu přehraje danou skladbu.
<b>Klíčová slova:</b>	Celý takt, půlová a čtvrtová nota.
<b>Druh učebního materiálu:</b>	Prezentace
<b>Stupeň a typ vzdělávání:</b>	základní vzdělávání – první stupeň – druhé období, 4. – 5. ročník
<b>Datum vytvoření:</b>	červen 2012

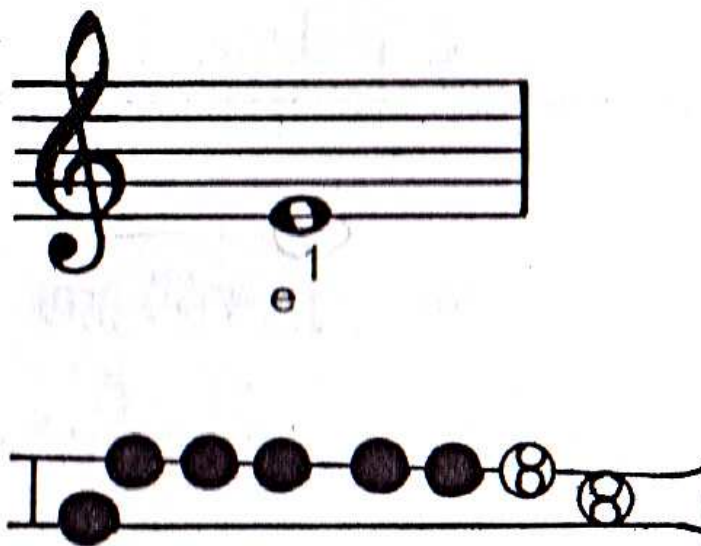
**Hrajeme a zpíváme!**  
**Využití zobcové flétny v hodinách hudební výchovy.**

**Učivo:** Tón **e1**.

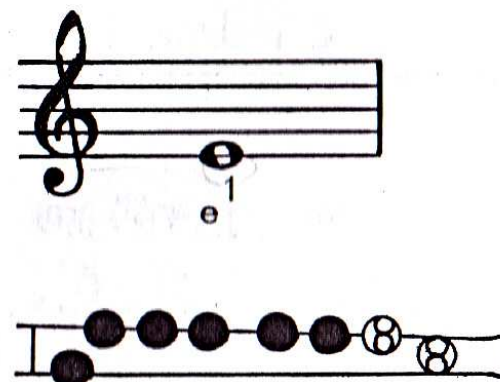
**Výstupy:**

- správně nasadí tón
- správně drží flétnu, pevně zakrývá otvory prsty levé i pravé ruky
- rytmicky deklamuje notový zápis hrou na tělo nebo na nástroje Orffova instrumentáře
- procvičí si polohu pravé ruky při hře na flétnu
- provede prstová cvičení (kombinaci tónů **f1, e1**)
- přehraje danou skladbu na flétnu

Pokud umíme dobře zahrát tón **f1**, nový tón **e1** se nám bude hrát snadno.  
Pozor, nefoukej do flétny silně!



Procvičuj kombinaci dvou hmatů, a to střídavě **f1 – e1**.  
**f – e – f – e – f – e ...**



Před tím, než přehraješ celou skladbu, několikrát si přehraj noty v rámečku.  
Procvičíš si tak obtížnější část a písnička se ti poté bude hrát snadněji.

3 Vesele - Lustig Lotyšská

The image shows a single line of musical notation on a five-line staff. It begins with a treble clef and a common time signature (C). The melody is written in C major and consists of a sequence of eighth notes: C4, D4, E4, F4, G4, A4, B4, C5, B4, A4, G4, F4, E4, D4, C4. A rectangular box is drawn around the first four notes (C4, D4, E4, F4). The piece concludes with a double bar line. The text 'Vesele - Lustig' is written above the staff on the left, and 'Lotyšská' is written above the staff on the right. A small number '3' is positioned to the left of the treble clef.

**Zdroje:** DANIEL, Ladislav. *Škola hry na sopránovou zobcovou flétnu, 1. díl.*  
Praha: Panton, s. r. o., 1995, ISBN 80-7039-227-4.

**Obrázky:** DANIEL, Ladislav. *Škola hry na sopránovou zobcovou flétnu, 1. díl.*  
Praha: Panton, s. r. o., 1995, ISBN 80-7039-227-4.

**Hudební doprovod:** vlastní improvizace s využitím databáze doprovodů  
na keyboardu YAMAHA PSR 710