



## INVESTICE DO ROZVOJE VZDĚLÁVÁNÍ

VY\_32\_INOVACE\_06\_Str\_17

<b>Název:</b>	<b>Výuka hry na sopránovou zobcovou flétnu, lekce 17.</b>
<b>Anotace:</b>	Cílem interaktivního materiálu je naučit žáky základům hry na sopránovou zobcovou flétnu a dále rozvíjet jejich získané dovednosti.
<b>Autor:</b>	Mgr. Petra Straková
<b>Škola:</b>	ZŠ a MŠ Bohdíkovo, okres Šumperk, příspěvková organizace
<b>Vzdělávací oblast:</b>	<b>Umění, kultura a práce</b> , Hudební výchova
<b>Očekávaný výstup:</b>	Hrou na tělo nebo nástroje Orffova instrumentáře deklamuje notový part. Osvojí si hmat tónu <b>hes1 (bé)</b> . Správně nasazuje tón. Na zobcovou flétnu přehraje danou stupnici vzestupně i sestupně, pokouší se ji přehrát z paměti. Osvojí si pravidlo sledovat předznamenání za houslovým klíčem.
<b>Klíčová slova:</b>	Celý takt, půlová, čtvrtěová nota, legato, <b>hes1 (bé)</b> , <b>předznamenání</b> .
<b>Druh učebního materiálu:</b>	Prezentace
<b>Stupeň a typ vzdělávání:</b>	základní vzdělávání – první stupeň – druhé období, 4. – 5. ročník
<b>Datum vytvoření:</b>	červen 2012

# Hrajeme a zpíváme!

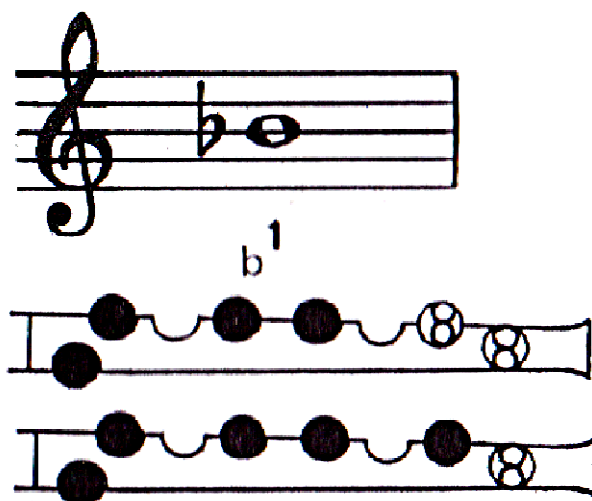
## Využití zobcové flétny v hodinách hudební výchovy.

**Učivo:** Tón **hes1 (bé)**.  
**Legato.**  
Rytmická a slovní deklamace notového zápisu.

**Výstupy:**

- správně nasadí tón
- správně drží flétnu, pevně zakrývá otvory prsty levé i pravé ruky
- rytmicky deklamuje notový zápis hrou na tělo nebo na nástroje Orffova instrumentáře
- procvičí si prstoklad obou rukou při hře na flétnu
- přehraje danou skladbu na flétnu

„**Hes**“ hrajeme tam, kde je zapotřebí tón **h** snížit o půltón.  
Hráči se tato důležitá informace sděluje značkou připomínající písmeno **b**,  
proto se pro tón **hes** ustálil název „**bé**“ .  
Na nákrese jsou dva typy hmatů, tentokrát si můžeš vybrat ten, který se ti bude  
hrát lépe, oba totiž znějí stejně.



Při hře stupnice **F dur** je „**béčko**“ důležité. Pokud nevěříš, zkus ji přehrát s tónem **h1** a pochopíš ☺

Pozor! Značka pro „**bé**“ je napsána za houslovým klíčem, a proto se snižují tóny **h** na **hes** v celé skladbě!!!



**Zdroje:** DANIEL, Ladislav. *Škola hry na sopránovou zobcovou flétnu, 1. díl.*  
Praha: Panton, s. r. o., 1995, ISBN 80-7039-227-4.

**Obrázky:** DANIEL, Ladislav. *Škola hry na sopránovou zobcovou flétnu, 1. díl.*  
Praha: Panton, s. r. o., 1995, ISBN 80-7039-227-4.

**Hudební doprovod:** vlastní improvizace s využitím databáze doprovodů  
na keyboardu YAMAHA PSR 710